



Подтверждено!

Использование BD SurePath — правильный выбор

BD SurePath имеет высокую чувствительность в обнаружении гистологически подтвержденных железистых неоплазий

Железистая неоплазия шейки матки встречается реже, чем неоплазия плоского эпителия, но частота выявления таких случаев начинает возрастать. Тенденция отмечается по всему миру, в особенности среди молодых женщин¹. Два крупных региональных исследования, проведенных в Великобритании, дали наглядную картину частоты обнаружения железистой неоплазии до и после перехода на метод жидкостной цитологии (ЖЦ):

В исследовании, проведенном **Burnley et al.**,¹ показана частота выявления случаев железистой неоплазии среди **464 754 цервикальных мазков** в течение 12 месяцев до и после внедрения метода BD SurePath (материал взят из 6 лабораторий).

Исследование **Thiryayi et al.**,² является ретроспективным, проведенном в Великобритании, на материале взятом у **165 000 пациентов**. В данном случае оценивали количество препаратов, приготовленных с применением жидкостной цитологии SurePath и ThinPrep, имеющих заключение - железистая неоплазия.

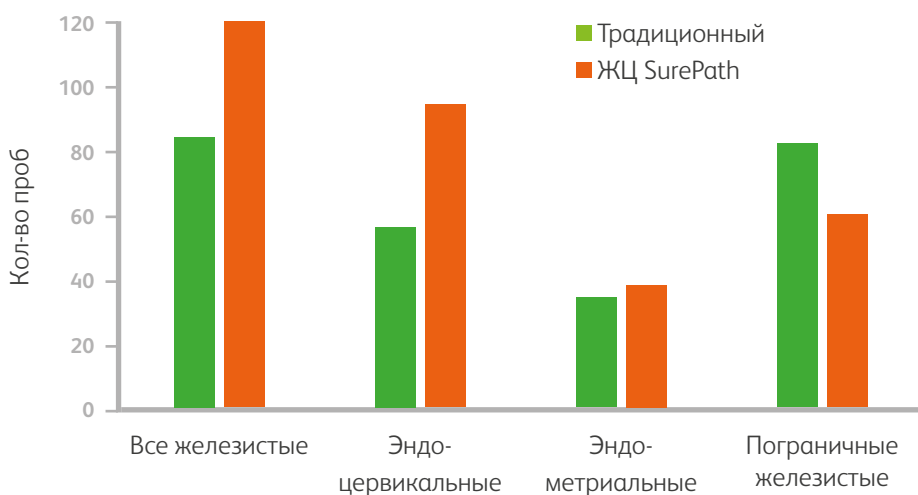


Подтверждено!

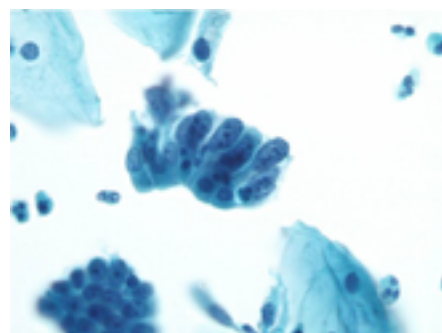
Использование BD SurePath — правильный выбор

Метод BD SurePath демонстрирует более высокую частоту обнаружения эндоцервикальных железистых поражений в сравнении с традиционной цитологией¹

Сравнение частоты выявления железистых поражений, обнаруженных традиционным методом и с помощью BD SurePath

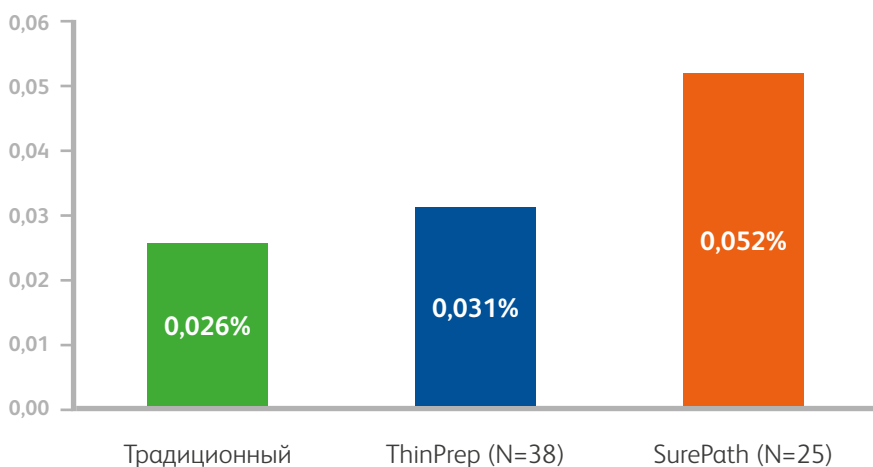


BD SurePath имеет большую специфичность и прогностическую ценность в сравнении с традиционной цитологией

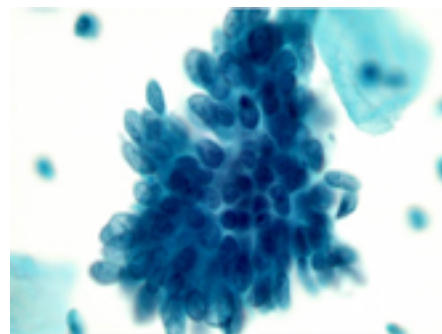


Использование BD SurePath позволяет выявить больше железистых неоплазий, чем при использовании ThinPrep и традиционной цитологии

Процент выявляемости железистых неоплазий от общего количества образцов



Прогностическая ценность метода BD SurePath выше в сравнении с методом жидкостной цитологии ThinPrep



1. Burnley, C., Dudding, N., Parker, M., Parsons, P., Whitaker C.J. & Young, W. (2010). Glandular Neoplasia and Borderline Endocervical Reporting Rates Before and After Conversion to the SurePath™ Liquid-Based Cytology (LBC) System. *Diagnostic Cytopathology*, 39 (12), pp. 869-874.

2. Thiryaya, S.A., Marshall, J. & Rana, D.N. (2009). An audit of liquid-based cervical cytology screening samples (ThinPrep and SurePath) reported as glandular neoplasia. *Cytopathology*, 21, pp. 223-228.