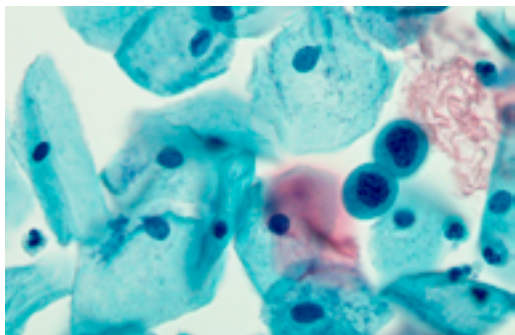




## Будь уверен, BD SurePath-это правильный выбор

В последнее десятилетие SurePath и ThinPrep заменили традиционную цитологию в качестве метода первичного скрининга в разных странах. Независимое исследование продемонстрировало эффективность жидкостной цитологии (ЖЦ) в рамках голландской национальной программы скрининга рака шейки матки, сравнивая три метода цитологических исследований (SurePath, ThinPrep и традиционную цитологию). В данном исследовании участвовало около 6 миллионов пациентов.

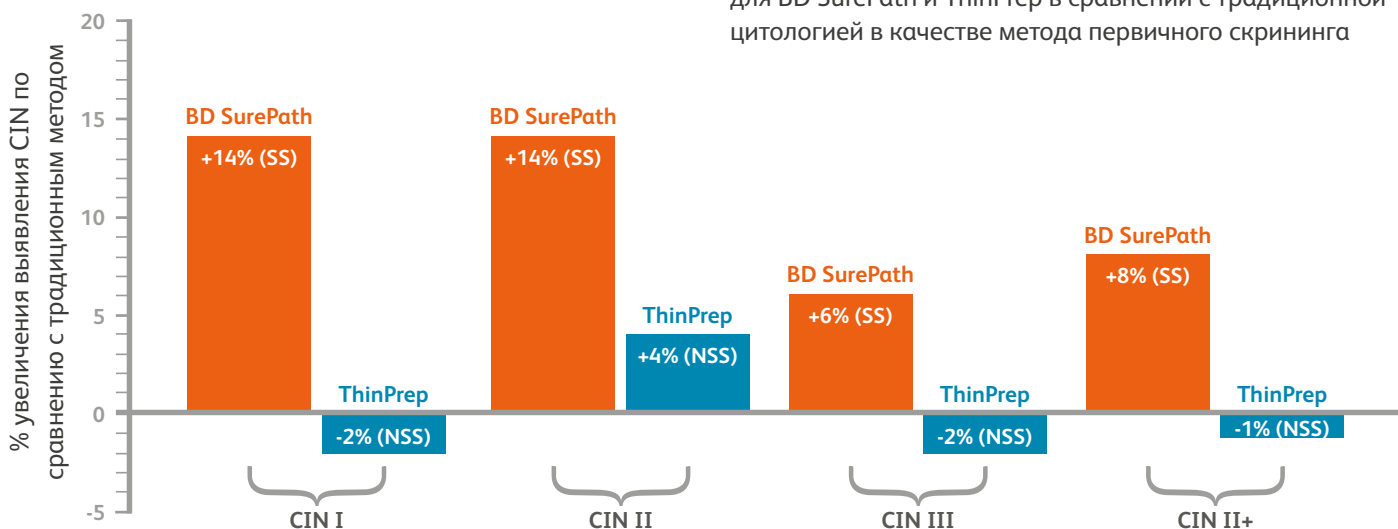


Женщины, прошедшие цитологическое исследование методом SurePath, имеют больше шансов в выявлении предраковых поражений, чем женщины обследованные традиционным методом или ThinPrep.

# Подтверждено! BD SurePath демонстрирует лучшие результаты, чем другие цитологические методы

BD SurePath показывает высокую чувствительность выявления CIN2+ поражений по сравнению с традиционной цитологией.<sup>1</sup>

Гистологически подтвержденные результаты ASCUS+ для BD SurePath и ThinPrep в сравнении с традиционной цитологией в качестве метода первичного скрининга



SS = статистически значимое значение, NSS = статистически недостоверно  
\* C поправка на год, возраст, регион и социально-экономический статус

## Заключение автора

Эффективность замены традиционной цитологии на жидкостную в качестве метода первичного скрининга зависит от выбора метода жидкостной цитологии.

Только использование технологии SurePath ассоциировано с высоким выявлением CIN2+ поражений.

### О публикации

Независимое исследование проводилось в Медицинском Центре Университета им.Эразма для Департамента общественного здоровья, г.Роттердам, Нидерланды.

В исследовании использовались данные ракового регистра Нидерландов и базы данных PALGA, которая является национальным регистром всех цитологических и гистологических отчетов, связанных с диагностикой онкологических заболеваний, включая рак шейки матки.

1. Rozemeijer, K., Penning, C., Siebers, A.G., Naber, S.K., Matthijse, S.M., van Ballegooijen, M. et al. (2015). Comparing SurePath, ThinPrep, and conventional cytology as primary test method: SurePath is associated with increased CIN II+ detection rates. Erasmus University, Rotterdam.

Список регистрационных удостоверений на продукцию BD: • ФСЗ 2007/00016 • ФСЗ 2010/06235 • ФСЗ 2010/06398 • ФСЗ 2010/06238 • ФСЗ 2010/06236 • ФСЗ 2010/06237 • ФСЗ 2012/12681 • ФСЗ 2012/12680 • РЗН 2013/1178 • РЗН 2013/686 • РЗН 2013/1236 • РЗН 2013/1238 • РЗН 2013/1335 • РЗН 2013/1239.

BD International, Erembodegem-Dorp 86, 9320 Erembodegem, Belgium

[bd.com](http://bd.com)

